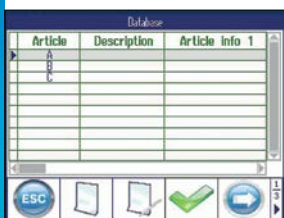


兼顾卫生和数据安全 适用于潮湿与恶劣环境



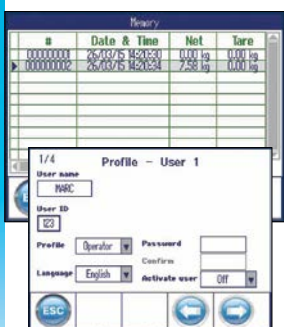
易于清洁

ICS689 系列产品根据最新的卫生设计标准进行设计。采用双重密封，达到 IP68 与 IP69k 最高防护等级。



强大的物料数据库

仪表内置数据库可存储多达 5000 条物料记录或参数，如：目标重量、允差和皮重值。



数据安全可追溯

称重数据(包括称重数据/时间、物品 ID 或操作人员 ID)按照法规安全存储于内置数据库中。

使用用户管理软件可以设置多级用户访问权限，确保数据安全，并且可以完美实现称重过程完全可追溯。



个性化配置与安装

多量程、多尺寸的可选秤台，多变的安装方式，确保实现最佳人体工程学效果和最高生产效率，最好地满足您的应用要求。



ICS689 智能台秤解决方案

显著提高效率，优化生产管理

ICS689 产品系列具有非常坚固的设计，符合欧美卫生标准要求。采用 IP68/IP69K 防护等级的称重仪表与焊接密封不锈钢称重传感器，同时符合最新卫生规范的秤台设计可确保高效、彻底地清理。这些使得 ICS689 极为适合在食品、制药或化工行业的潮湿、恶劣或卫生环境中使用。

- 采用全不锈钢结构设计，适合于卫生或长期潮湿环境应用
- 可使用高压水或蒸汽喷射方法清洁
- 采用双重密封且达到 IP68/IP69K 防护等级的称重仪表
- ColorWeight® 用色彩指示检重结果，确保快速准确读取检重结果
- 提供多种接口选配件，可以灵活地与外围设备相连接
- 专业软件应用，高效处理数据
- 智能称重计数器，减少工人劳动强度，显著提高效率，同时减少维护工作

ICS689 仪表技术参数



常规参数	
应用与功能	基本称重；平均称重；超载/欠载检重；定量；分类；累加；累加至目标手动灌装；统计；计数；用户提示；用户管理；可配置软功能键；可禁用硬键；字母数字键盘，支持中文输入；标签打印；物料数据库(最多 5000 条)；内部 Alibi 存储器(300,000 次交易)；校准日志文件
分度值	模拟式秤台：达到 OIML 2X3,000e/NTEP 5,000d 数字式秤台：具体分度值由相关秤台确定
显示屏	彩色 TFT 显示屏(320 x 240 像素)，3 种显示方式
显示语言	英语、德语、法语、意大利语、西班牙语、简体中文、葡萄牙语、日语
字符高度	默认显示模式 = 25 mm，3 行显示模式 = 17 mm
键盘	压电式键盘，抗划伤，> 10,000,000 次
护套	不锈钢 1.4301，AISI 304
防护等级	IP68 与 IP69k
电源连接	100 – 240 V / 50 – 60 Hz / 300 mA，电源线长度约为 2.5 m
电池(选件)	12 VDC / 2.5 A：使用一台应变称重传感器连续操作时长 ~ 22 小时；使用四台应变称重传感器时长 ~ 18 小时。(使用安装的选件，时长会缩短)。 使用寿命：500 到 1,000 次充/放电循环
接口(标配与选配)	标配： 1 个台秤接口(模拟、IDNet 或 SICSpro) 1 个 RS232 数据接口 允许 3 个选配接口： RS232、RS422/485、USB Device、USB Host、以太网、数字 I/O(4 个输入 + 4 个输出)、IDNet 秤、SICSpro 秤、模拟秤
可连接秤台	最多可连接四个秤台。 所有模拟与 SICSpro 与 IDNet 秤台(F-cell、AWU、GD16-17、PIK 除外)*
模拟秤界面参数	阻抗：≥ 87.5 Ω(表示 1 x 350 Ω；4 x 350 Ω)，激励电压：3.3 VDC，灵敏度：2 至 3 mV/V 最大分度值：7,500e (OIML, CMC)，300,000d(未认证) 最小检定分度值：0.264 μV/e
温度范围	类别 II，10 至 30 °C (PBK7 系列) 类别 II，0 至 40 °C (PBK9 系列，PFK9 系列) 类别 III，-10 至 40 °C (应变)
湿度	最高温度为 40 °C 时的最大相对湿度：85 %
认证	OIML, NTEP, CE, CSA C US, GMP, EHEDG, NSF, CMC (显示屏中显示相关计量数据,以及是否通过相关认证)

* 视称重仪表的配置而定：最多 2 个模拟秤台，或者 2 个 IDnet 秤台(分别为 1 个模拟秤台和 1 个 IDnet)

称重仪表与秤台组合



T 型

适合台式安装、工作台面或桌面操作。
用于各种秤台尺寸。



F 型

前置终端可以安装在PBA639和
PBD659秤台任意一边。
仅适用于A, BB和QB秤台。



S 型

终端可通过立柱安装在PBA639和PBD659秤
台任意一边，仅安装在PBA439秤台短边。
方便走线和清理。

量程与分度值

秤台尺寸	最大秤量										T型安装 电缆长度
	3 kg	6 kg	12 kg	15 kg	30 kg	60 kg	120 kg	150 kg	300 kg	600 kg	
QA 228 x 228 [mm]	•	•									2.5 m
A 240 x 300 [mm]	•	•	•	•							2.5 m
QB 305 x 305 [mm]			•	•	•	•					2.5 m
BB 300 x 400 [mm]					•	•					2.5 m
B 400 x 500 [mm]					•	•	•	•			2.5 m
BC 500 x 650 [mm]						•	•	•	•		2.5 m
CC 600 x 800 [mm]						•	•	•	•	•	2.5 m

选配秤台

PBD659	3 kg	6 kg	12 kg	15 kg	30 kg	60 kg	120 kg	150 kg	300 kg	600 kg
检定精度 (6,000e)	0.5 g	1 g	2 g	不适用	5 g	10 g	20 g	不适用	50 g	200 g*
防护等级	IP68 / IP69k									

PBA639	3 kg	6 kg	12 kg	15 kg	30 kg	60 kg	120 kg	150 kg	300 kg	600 kg
检定精度 (2x3,000e)	1g*	1/2g	不适用	2/5g	5/10g	10/20g	不适用	20/50g	50/100g	100/200g
防护等级	IP68 / IP69k									

PBA439	3 kg	6 kg	12 kg	15 kg	30 kg	60 kg	120 kg	150 kg	300 kg	600 kg
检定精度 (3,000e)	1g	2g	不适用	5g	10g	20g	不适用	50g	100g	200g
防护等级	IP68 / IP69k									

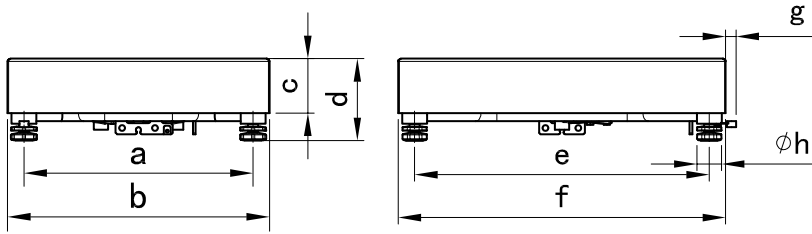
*3,000e

带有 PBK9 高精度秤台或其他任何秤台的组合 ICS 仪表

PBK9 系列高精度称重平台可与所有 ICS 称重仪表直接连接(有关秤台详细参数, 请参阅 PBK9 数据表)。
仪表与秤台将单独运送, 但是可在安装地点与经过认证的称重系统轻松连接。

您可将梅特勒托利多其他任何模拟秤台或数字秤台(如: 平台秤)与 ICS 称重仪表连接。

台秤尺寸



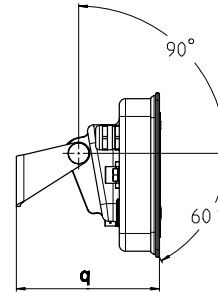
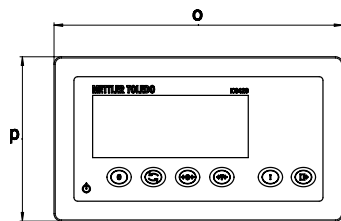
PBA639 & PBD659尺寸		a	b	c	d min	e	f	g	h
QA	mm	178	228	70	110	178	228	21	40
A	mm	190	240	70	110	250	300	21	40
QB	mm	255	305	70	110	255	305	21	40
BB	mm	250	300	70	110	350	400	21	40
B	mm	350	400	83	126	450	500	21	40
BC	mm	450	500	90	134	600	650	21	40
CC	mm	550	600	90	134	750	800	21	40
CC[600 kg]	mm	550	600	94	140.5	750	800	21	40

PBA439尺寸		a	b	c	dmin	e	f	g	h
QA	mm	163	228	56	97.6	163	228	21	42
A	mm	175	240	56	97.6	235	300	21	42
QB	mm	240	305	57	108.6	253	305	18	42
BB	mm	235	300	57	108.6	335	400	18	42
B	mm	335	400	59	112.1	435	500	18	42
BC	mm	437	500	73	118.8	584	650	17	42
CC	mm	503	600	85	140.3	724	800	18	42

*PBK尺寸请见PBK数据页

仪表尺寸

尺寸	[mm]
o	260
p	170
q	114



附件

输入/输出附件	数字输入/输出, 继电器盒, 含电源
支架	终端保护罩; 墙式支架; 台式安装支架
立柱	多种高度与型号
PC 软件	Data+ PC 数据库管理工具
其他	打印机; 接口; 线缆等

METTLER TOLEDO Service

我们广泛的服务网络在世界上出类拔萃, 可以确保您的产品获得最高的可用性和最长的使用寿命。

www.mt.com

访问网站, 获得更多信息



梅特勒 托利多 METTLER TOLEDO

地址: 江苏省常州市新北区太湖西路111号

邮编: 213125

传真: 0519-86641991

地址: 上海市桂平路589号

邮编: 200233

传真: 021-64853351

E-mail: ad@mt.com



官方微信 MT-Official

梅特勒托利多始终致力于其产品功能的改进工作。基于该原因, 产品的技术规格亦会受到更改。如遇上述情况, 恕不另行通知。
30238053_C Printed in P.R.China 2022/03