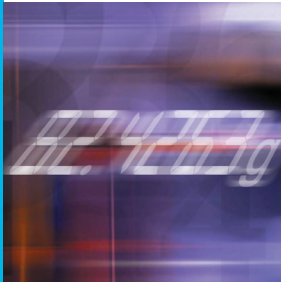


Hochpräzise WM-Wägemodule massgeschneidert für die Automatisierung



Schnell

Die Einschwingzeiten betragen selbst unter schwierigen Umgebungsbedingungen nur Bruchteile von Sekunden. In einer Sekunde finden 38 Updates statt.



Robust

Im Wägemodul befindet sich die bewährte METTLER TOLEDO MonoBloc-Technologie. Das Gehäuse ist aus rostfreiem Stahl mit glatter Oberfläche, gemäss den Anforderungen der FDA. IP66 wird mit optionaler "wash-down" Konfiguration erreicht, was eine problemlose Reinigung mit Wasser ermöglicht.



Präzise

Dank hochmoderner Signalverarbeitung arbeitet das WM-Wägemodul selbst in industriellen Umgebungen auf 0.1 mg genau. Mit einem eingebauten oder externen Gewicht wird justiert.

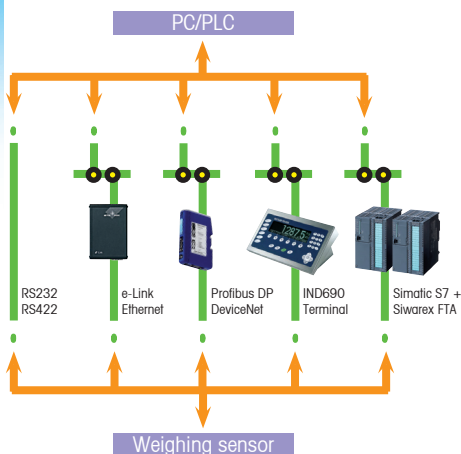


Entwickelt für den Einsatz in automatisierten Prozessen.

Das hochpräzise WM-Wägemodul ist die professionelle Lösung für neue Horizonte bei der Dosierung und Gewichtsbestimmung.

Die WM-Produktreihe kombiniert Präzision und Qualität von High-Tech-Wägesensoren mit einem modularen, leicht zu integrierenden Design und flexibler Anschlussfähigkeit.

Das WM-Wägemodul ist auch für Anwendungen in Ex-Zone 2 erhältlich.



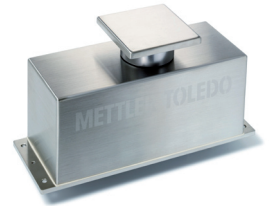
Direkt

Der Datentransfer läuft über RS232 oder RS422 direkt zu Ihrem PLC. Optional kann über ein Zubehörmodul mit Profibus DP-, DeviceNet-, oder Ethernet-TCP/IP kommuniziert werden. Der direkte Anschluss an SIWAREX FTA ist möglich. Detaillierte Dokumentation und Software zur Inbetriebnahme sind enthalten.

WM-Reihe - die Summe aller Vorteile:

- Wägebereich von 120 g bis 6 kg
- Ablesbarkeit von 0.1 mg (WM124)
- Direkte Anbindung an Steuerungen
- Die Befüllungsvorgänge werden exakter und schneller
- Der Verbrauch wertvoller Materialien wird optimiert
- Die Prozesssicherheit wird gesteigert
- Die Taktzeiten werden reduziert
- Das Produktionsvolumen wird gesteigert
- Die Stillstandzeiten werden minimiert

Spezifikationen WM-Wägemodul



Modell	WM124	WM123	WM503	WM3002	WM6002
Höchstlast	121 g	121 g	510 g	3100 g	6100 g
Ablesbarkeit	0.0001 g	0.001 g	0.001 g	0.01 g	0.01 g
Typische Einschwingzeit *)	< 0.4 s	< 0.2 s	< 0.2 s	< 0.2 s	< 0.2 s
bei geforderter Wägetoleranz von	0.001 g	0.01 g	0.01 g	0.1 g	0.1 g
Linearität (10 ... 30 °C, typ.)	+/- 0.0004 g	+/- 0.001 g	+/- 0.002 g	+/- 0.03 g	+/- 0.04 g
Wiederholbarkeit (s) (in guten Umgebungsbedingungen)	0.0001 g	0.001 g	0.001 g	0.01 g	0.01 g
Abmessungen der Wägeplattform (Standardtypen)	Ø 45 mm	Ø 45 mm	Ø 55 mm	80 x 80 mm	80 x 80 mm
Abmessungen der Wägeplattform (Ex-Zone 2)	60 x 60 mm	60 x 60 mm	60 x 60 mm	80 x 80 mm	80 x 80 mm

*) Wägezeit = Einschwingzeit plus (einstellbare) Beobachtungszeit

Allgemeine technische Daten

Abmessungen des Wägemoduls: Länge 240 mm, Breite 85 mm, Höhe der Plattform über der Montagefläche 126 mm
 Schutzgrad: IP54; IP66 in «Wash-down»-Konfiguration
 Betriebstemperaturbereich: + 10...30 °C
 Zulässiger Umgebungstemperaturbereich: + 5...40 °C
 Datenübertragungsrate: Bis zu 38 Updates pro Sekunde
 Datenschnittstellen: RS 232 und RS 422, direkter Anschluss - ohne Terminal, Profibus DP, DeviceNet und Ethernet mit zusätzlichen Zubehörmodulen

Optional:

Schutzart nach ATEX 95: II 3G EEX nAL IIC T6

Standardausführung

- Gehäuse aus rostfreiem Stahl
- Integrierter Überlastschutz
- Wägeplattformen mit Doppel-Labyrinth-Dichtung
- Einrichtung für Unterflurwägen
- Eingebautes Justiergewicht
- Vorlast subtraktiv
- RS232- / RS422-Schnittstelle
- Digitale Eingänge/Ausgänge
- Ausführliche Bedienungsanleitung
- CD mit Konfigurations- und Visualisierungs-Software

Zubehör

- Verschiedene Wägeplattformen
- Verschiedene Anschlusskabel
- Anschlussmodule (empfohlen)
- Profibus-Modul (Profibus DP)
- DeviceNet-Modul
- Ethernet-Modul (Ethernet TCP/IP)
- Digitale Eingänge
- Justiergewichte
- Libelle
- Inbetriebnahme-Set

Optionen

- «Wash-down»-Konfiguration (IP66)
- Zertifizierte Versionen für Ex-Zone 2



Typische Konfigurationen

