

# IND690formXP

## Logiciel d'application

Avec des fonctions optimisées, la nouvelle version du logiciel de formulation IND690formXP propose plus de fonctionnalités. Le traitement exact des formules mémorisées devient facile et sûr grâce à l'interconnexion de bases de données.



**L'eXtra Performance  
pour la formulation.**

**METTLER TOLEDO**

# Afin que vos mélanges soient toujours justes du premier coup.

**IND690formXP augmente l'efficacité de votre travail.**

**Les formules peuvent être gérées et être «mises en scène» de manière rapide, simple et sûre!**

Formule

- Boîtier robuste et étanche avec degré de protection IP69K
- Écran BIG-WEIGHT®, pour une lecture sûre même à grande distance
- Membrane de clavier lisse et étanche - de grande longévité et facile à nettoyer
- 4 balances différentes raccordables – pour les formulations les plus précises
- Code A...F pour l'identification claire des données de formule
- Des interfaces assurent le raccordement simple à des systèmes externes

Composants

No ordre

Ident D

Ident E

Ident F



**IND690formXP – la liaison simple avec la solution de pesage sur mesure!**

Que vous travailliez dans un environnement industriel ou au laboratoire, le logiciel de formulation formXP convient toujours pour l'utilisation individuelle. La possibilité de raccordement d'une multitude de balances METTLER TOLEDO avec différentes résolutions et portées y contribue largement.

Grâce à l'IND690formXP, la formulation dans l'**industrie chimique, pharmaceutique et aussi agro-alimentaire** est une réussite.



```

DATE                07.06.05
TIME                12.47.56
FORMULA NO.         1
FORMULA ID.         52
LOT NUMBER          A1
FORMULA NAME        Cream Cake
COMPOUND COUNT      5
PRE MESSAGE         1.400 kg
POST MESSAGE        0.070 kg
POST MESSAGE        1
RESCALING           0
  
```

```

-----
COMPOUND             Baking powder
CHARGE NUMBER        QS114/10.05.05
RAW MAT. ID.         713
  
```

```

1. DISPENSED WT      0.205 kg
  
```

```

-----
COMPOUND             Baking powder
CHARGE NUMBER        QS114/10.05.05
RAW MAT. ID.         713
  
```

```

1. DISPENSED WT      0.501 kg
  
```

```

-----
COMPOUND             Flour
CHARGE NUMBER        QS248/12.05.05
RAW MAT. ID.         14
  
```

```

2. DISPENSED WT      0.510 kg
  
```

```

-----
BATCH ID             B40
BATCH NET            1.435 kg
GROSS                1.535 kg
TARE                 0.100 kg
  
```

```

-----
BATCH ID             B41
BATCH NET            1.410 kg
GROSS                1.510 kg
TARE                 0.100 kg
=====
  
```

## Toutes les infos d'un coup d'oeil

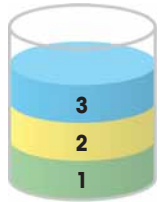
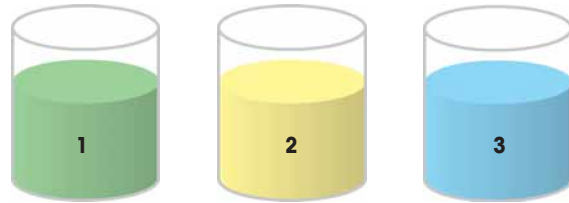
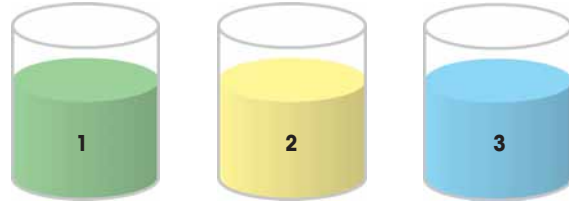
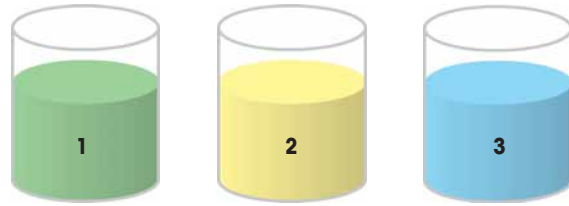
FormXP permet de réaliser des impressions contenant des données spécifiques au client – un fabricant documente ainsi sans faille ce qui a été formulé, quand, où et par qui.

## Sécurité lors du travail

Une formulation erronée peut avoir des conséquences fâcheuses - pour le consommateur ainsi que pour le fabricant! Si les composants sont saisis à l'aide d'un lecteur de codes à barres, vous êtes sûrs que l'ingrédient approprié entrera dans la formule. Vous pouvez aussi définir l'ordre des composants à peser afin que tout se déroule selon la procédure.

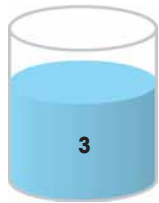
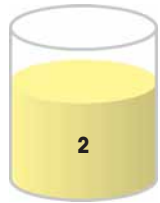
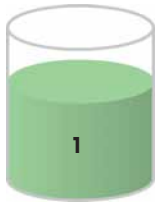
**Formulations avec des formules définies**

Que vous dosiez une formule dans un récipient, remplissez chaque composant individuellement dans un récipient séparé ou que vous établissiez un nombre de lots - dans le logiciel formXP, les propriétés spécifiques à l'application et au secteur d'activité sont déjà prises en compte.



**Formulation verticale**

Dosage de tous les composants dans un récipient



**Formulation horizontale**

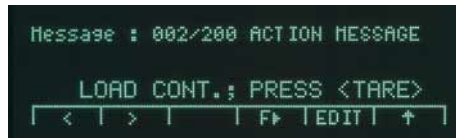
Dosage de chaque composant dans un récipient séparé

**Formulation par lot**

Dosage multiple de composants dans un récipient à chaque fois séparé



**Définition de matières premières**

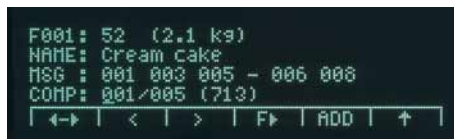


**Messages**

**Liaison sans problème des opérations**

De la saisie des matières premières au traitement de formules – formXP assure une conduite d'opérateur simple et claire. Des bases de données liées entre elles, offrent de plus la possibilité d'afficher des informations comme des instructions de travail, des indications de quantité et de tolérance lors de l'opération de formulation.

**Sélection du mode de formulation**

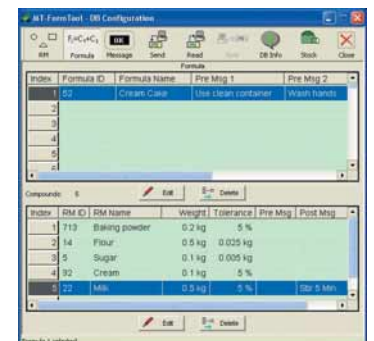
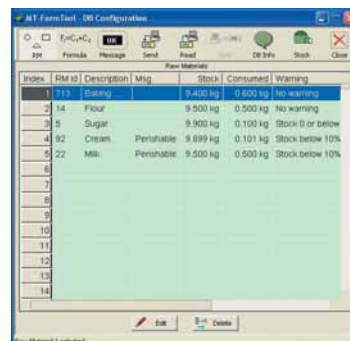


**Traitement de la formule**



**Gestion simple de vos données**

Avec le logiciel PC «FormtoolXP», livré avec formXP, vous éditez simplement des données d'information, de composants et de formules. L'accès s'effectue du PC en liaison directe avec l'IND690 ou via sa liaison à un système Ethernet – par clic de souris.



### Travail avec des formules mémorisées

Modes de formulation	Formulation verticale, horizontale ou par lot
Mémoire de formulation	<ul style="list-style-type: none"> <li>Jusqu'à 150 formules</li> <li>Nom de formule de 30 caractères</li> <li>Identification sans ambiguïté par numéro d'identification de formule, 20 chiffres</li> <li>Jusqu'à 100 composants par formule</li> <li>5 messages incorporés par formule</li> <li>Entrée du poids cible, des tolérances ainsi que de 2 messages au maximum pour chaque composant</li> </ul>
Mémoire des matières premières	<ul style="list-style-type: none"> <li>Jusqu'à 500 matières premières mémorisables</li> <li>Noms de matières premières de 30 caractères</li> <li>Identification sans ambiguïté par numéro d'identification de matière première, 20 chiffres</li> <li>Entrée de données de stock et d'indications pour la gestion des quantités de matières premières en stock</li> </ul>
Messages	200 messages affichés, p. ex. instructions d'utilisation avec possibilité d'affectation au choix à des formules ou à des composants. Longueur des messages : 24 caractères/chiffres
Adaptation de la valeur de consigne	Quantité variable de préparation possible pour chaque formule
Correction de la valeur de consigne	En cas de surdosage d'un composant, les autres composants sont corrigés en conséquence
DeltaTrac	Contrôle des tolérances avec affichage graphique
Numéro de lot et numéro de matière première	Peuvent être entrés pour l'affectation précise du lot (commande) et de la matière première
Code à barres	Entrée du code à barres sélectionnable pour les composants
Protection par mot de passe et protection utilisateur	Interrogation du mot de passe et de l'identification utilisateur afin d'éviter les accès non autorisés

### Fonctions générales

Fonction info	Possibilité de rappel simple pour : total, compteur de pesées, compteur de composants, compteur de récipients, données d'identification A...F et dernière entrée manuelle
Signaux de commande	Via l'interface 4 I/O-690 et l'interface à relais 4-690 ou l'interface RS485/422-690 et l'interface à relais 8-690 (accessoire): <ul style="list-style-type: none"> <li>Sorties : état DeltaTrac (poids insuffisant/bon/excessif), stabilité de la balance</li> <li>Entrées : touche ON/OFF, mise à zéro, tarage, entrée</li> <li>8 points de commutation indépendants, librement définissables</li> </ul>

**ServiceXXL**<sup>®</sup>  
Tailored Services

**www.mt.com**