

# Die eXtra Performance für die Rezeptur.

- Form XP**
- A  
Rezept
  - B  
Komponente
  - C  
Auftrags-Nr.
  - D  
Ident D

Die neue Version der erfolgreichen Rezeptur-Software ID7-Form<sup>2000</sup> kommt mit optimierten Funktionen und deutlich mehr Leistung. Exaktes Bearbeiten gespeicherter Rezepte wird durch die Verknüpfung von Datenbanken leicht und sicher.



**METTLE** **T** **LE**

# Damit Ihre Mischungen immer auf Anhieb richtig sind.

**ID7-FormXP steigert die Effizienz Ihrer Arbeit. Rezepturen können schnell, einfach aber auch sicher verwaltet und "in Szene gesetzt" werden!**

■	Robustes, dichtes Gehäuse mit Schutzart IP68/IPX 9K
■	BIG WEIGHT®-Display – für sichere Ablesung auch aus grosser Distanz
■	Glatte und dichte Tastaturfolie – langlebig und leicht zu reinigen
■	3 verschiedene Waagen anschliessbar – für genaueste Rezepturen
■	Code A...D für die klare Identifikation der Rezeptdaten
■	Interfaces sorgen für den einfachen Anschluss externer Systeme



Rezeptieren in der **Chemie-, Pharma- aber auch Food-Industrie** wird erfolgreich mit ID7-FormXP.

## ID7-FormXP – die einfache Verbindung zur Wägelösung nach Mass!

Ob Sie in rauher Industrieumgebung oder etwa im Labor arbeiten, die Rezeptursoftware FormXP eignet sich stets für den individuellen Einsatz. Dafür sorgt die Anschlussmöglichkeit einer Vielzahl von METTLER TOLEDO Waagen mit unterschiedlichen Auflösungen und Wägebereichen.

## Sicherheit beim Arbeiten

Eine falsche Rezeptur kann unliebsame Folgen haben – für den Konsumenten sowie für den Hersteller! Werden Komponenten mit einem Barcode-Leser erfasst gehen Sie auf Nummer Sicher, dass die richtige Zutat in das Rezept gelangt. Sie können dabei auch die Reihenfolge der zu verwägenden Komponenten festlegen, damit dann alles nach Plan verläuft.



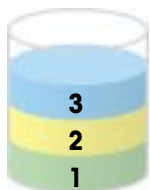
DATE	07.06.02
TIME	12.47.56
FORMULA NO.	1
FORMULA ID.	52
LOT NUMBER	A1
FORMULA NAME	Cream Cake
COMPOUND COUNT	5
TARGET	1.400 kg
TOLERANCE	0.070 kg
PRE MESSAGE	1
PRE MESSAGE	3
PRE MESSAGE	5
POST MESSAGE	6
POST MESSAGE	8
RESCALING	0
-----	
COMPOUND	Baking powder
CHARGE NUMBER	05114/10.05.02
RAW MAT. ID.	713
1. DISPENSED WT	0.205 kg
-----	
COMPOUND	Baking powder
CHARGE NUMBER	05114/10.05.02
RAW MAT. ID.	713
2. DISPENSED WT	0.200 kg
-----	
COMPOUND	Flour
CHARGE NUMBER	05247/12.05.02
RAW MAT. ID.	14
1. DISPENSED WT	0.501 kg
-----	
COMPOUND	Flour
CHARGE NUMBER	05248/12.05.02
RAW MAT. ID.	14
2. DISPENSED WT	0.510 kg
-----	
BATCH ID	840
BATCH NET	1.425 kg
GROSS	1.535 kg
TARE	0.100 kg
-----	
BATCH ID	841
BATCH NET	1.410 kg
GROSS	1.510 kg
TARE	0.100 kg
=====	

## Alles auf einen Blick

Mit dem FormXP lassen sich Ausdrucke mit kundenspezifischen Daten erstellen – ein Hersteller dokumentiert damit lückenlos was, wo, wann und wie rezeptiert wurde.

## Rezeptieren mit hinterlegten Rezepturen

Ob Sie eine Rezeptur in einen Behälter einwiegen, jede einzelne Komponente in einen separaten Behälter abfüllen oder etwa eine Anzahl von Batches erstellen – bei der FormXP-Software sind applikations- und branchenspezifische Eigenschaften bereits berücksichtigt.



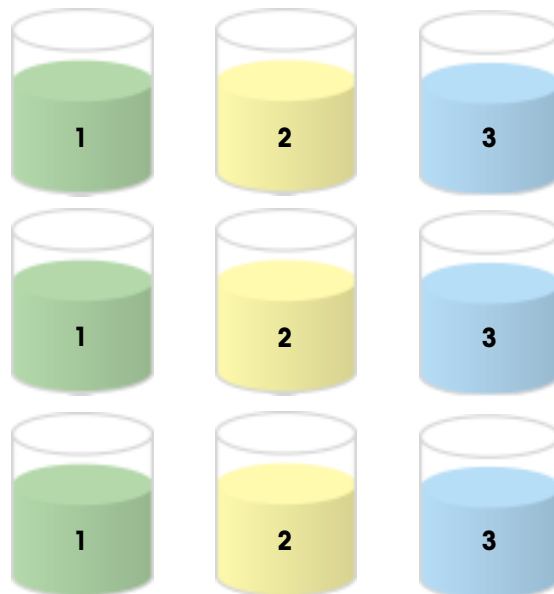
### Vertikales Rezeptieren

Einwiegen aller Komponenten in einen Behälter



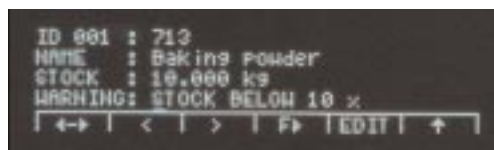
### Horizontales Rezeptieren

Einwiegen von Komponenten in jeweils einen Behälter



### Batch-Rezeptieren

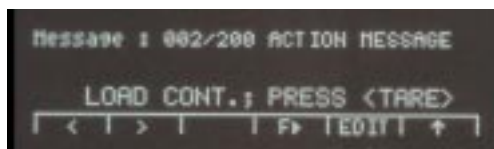
Mehrfaches Einwiegen von Komponenten in jeweils einen Behälter



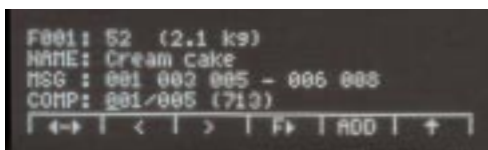
Rohstoffe anlegen

### Problemlöses Verknüpfen der Vorgänge

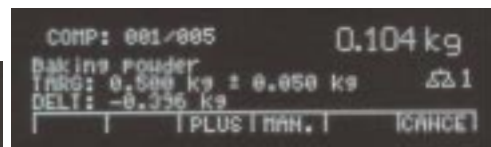
Von der Erfassung der Rohstoffe bis zur Bearbeitung von Rezepturen – FormXP sorgt für die leichte und übersichtliche Bedienung. Umfangreiche Datenbanken, die miteinander verknüpft sind, bieten zudem die Möglichkeit, Informationen wie Arbeitsanweisungen, Mengen- und Toleranzangaben Rezepturvorgang anzuzeigen.



Meldungen



Rezepturart wählen

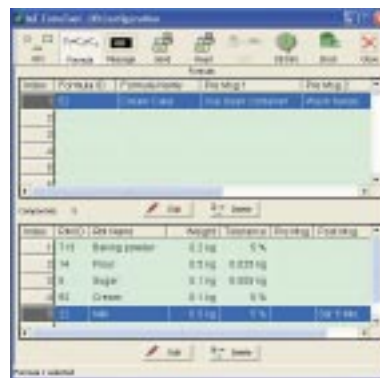


Rezeptur bearbeiten



### Einfache Verwaltung Ihrer Daten inklusive

Mit der PC-Software «FormtoolXP», im Lieferumfang des FormXP inbegriffen, editieren Sie leicht Nachrichten-, Komponenten- und Rezepturdaten. Der Zugriff erfolgt vom PC in direkter Verbindung zum ID7 bzw. über dessen Anbindung an ein Ethernet-System – einfach per Mausklick.



## Betriebsarten der Applikations-Software ID7-FormXP

### Arbeiten mit gespeicherten Rezepten (Stored Formulation)

Rezeptierarten	Vertikal-, Horizontal- oder Batch-Rezeptieren
Rezeptspeicher	<ul style="list-style-type: none"> <li>• bis 150 Rezepte</li> <li>• 30-stelliger Rezeptname</li> <li>• eindeutig identifizierbar durch Rezept-Identnummer, 20 Ziffern</li> <li>• bis 100 Komponenten je Rezept</li> <li>• 5 eingebettete Meldungen je Rezept</li> <li>• Eingabe von Zielgewicht, Toleranzen sowie max. 2 Meldungen für Komponenten</li> </ul>
Rohstoffspeicher	<ul style="list-style-type: none"> <li>• bis 500 Rohstoffe speicherbar</li> <li>• 30-stelliger Rohstoffname</li> <li>• eindeutig identifizierbar durch Rohstoff-Identnummer, 20 Ziffern</li> <li>• Eingabe von Bestandsdaten und Hinweisen zur Bestandsführung von Rohstoffen</li> </ul>
Meldungen	200 Displaymeldungen, z.B. Bedienerhinweise mit beliebiger Zuordnung zu Rezepten oder Komponenten möglich. Länge der Meldungen: 24 Zeichen/Ziffern
Sollwertanpassung	Variable Ansatzmenge für jedes Rezept möglich
Sollwertkorrektur	Bei Überfüllung einer Komponente werden die anderen Komponenten entsprechend korrigiert
DeltaTrac	Toleranzkontrolle mit grafischer Anzeige
Los- und Chargennummer	Eingebbar, für die genaue Zuordnung von Los (Auftrag) und Charge (Rohstoff)
Barcode	Barcode-Eingabe für Komponenten wählbar
Passwort- und Benutzerschutz	Abfrage von Passwort und Benutzerkennung zur Vermeidung unbefugten Zugriffs

### Rezeptieren

Rezeptieren	Eindosieren von mehreren Komponenten in einen Behälter. Jedes Rezept und jede Komponente können mit einer Identifikation versehen werden.
Summenspeicher	bis zu 8 Stellen
Handeingabe-speicher	bis zu 6 Stellen
Komponenten-zähler	bis zu 9999
Behälterzähler	bis zu 9999
Mindestkompo-nentengewicht	10 d
Toleranzkontrolle	mit analoger Einwägehilfe DeltaTrac

### Pharma-Rezeptieren

Rezeptieren	Jede Komponente eines Rezeptes kann in einen separaten Behälter abgefüllt werden
Summenspeicher	bis zu 8 Stellen
Handeingabe-speicher	bis zu 6 Stellen
Komponenten-zähler	bis zu 9999
Behälterzähler	bis zu 9999
Mindestkompo-nentengewicht	10 d
Toleranzkontrolle	mit analoger Einwägehilfe DeltaTrac

### Summieren

Summieren	Jede Komponente eines Rezeptes kann in einen separaten Behälter abgefüllt werden. Jedes Rezept und jede Komponente kann mit einer Identifikation versehen werden.
Summenspeicher	Gewichtswerte 7 Stellen
Handeingabe-speicher	bis zu 6 Stellen
Postenzähler	bis zu 9999, Start- und Endwert frei wählbar
Behälterzähler	bis zu 9999
Mindestposten-gewicht	10 d
Bewegungs-schwelle	30 d

### Allgemeine Funktionen

Info Funktion	Einfache Rückrufmöglichkeit für: Summe, Postenzähler, Komponentenzähler, Behälterzähler, Identifikationsdaten A...D und letzte Handeingabe
Steuersignale	Über Interface 4 I/O-ID7 und Relaisbox 4 ID7 bzw. RS485-ID7 und Relaisbox 8-ID7 (Zubehör): <ul style="list-style-type: none"> <li>• Signalausgänge: DeltaTrac-Zustand (zu wenig/gut/zu viel), Waagenstillstand</li> <li>• Signaleingänge: Taste ON/OFF, Nullstellen, Trieren, Enter</li> <li>• 4 unabhängige, frei definierbare Schaltpunkte</li> </ul>

